



南安普顿大学商法艺术学部
访问学生项目 - **STEP**



南安普顿大学 商法艺术学部 访问学生项目 STEP

“选择合适的海外访问项目，
获得一个难得的留学机会。”

STEP在英文中有“迈步向前”的含义。作为世界最优秀百所大学之一，英国南安普顿大学商法艺术学部自2013年起面向我们的合作院校推出访问学生项目（STEP）艺术专业，并于2014年推广到管理，金融，会计，营销与企业等专业。通过该项目，学生在本科期间来南安普顿大学学习一年，参加统一考核并获得成绩单。该项目旨在提高学生的英语能力和学术水平，扩展国际视野，适应英语教学环境，增强对英国教育模式的了解，为今后硕士阶段课程做好铺垫。

我们的优势

Why study STEP?

- 英国南安普顿大学在2013年QS世界最优秀大学排行中列第**86**位，2015年 Complete University Guide全英大学综合排名中列第 **16**位；以其卓越的尖端研究在全球享有盛誉；
- 商法艺术学部以优秀的科研教学和灵活创新的课程在国际社会中享有良好的声誉。研究的重心包括海事法，银行、金融和可持续发展，管理科学与信息系统风险研究等；
- 参加商学院和艺术学院学习一年达到指定的平均分，获取母校学位后可获得硕士录取权，并无需再考雅思。南安普顿的留学经历同样受到其他名校认可，提高了进阶其他顶尖名校的申硕成功率；
- STEP项目对来自合作院校的访问生给予10%的学费优惠，进阶硕士同样享受学费折扣。



STEP课程介绍

商学院

在本科期间加入商学院访问学习一年，在所选专业内必修专业课和一门英语课，可在大二和大三的指定课程中跨年级选课，并在专业外进行跨系选课。如在此期间考试均分达到60%，获取母校学位后可获得南安普顿大学硕士录取资格。商学院硕士的正常录取英语要求为雅思6.5，STEP学生可免考。

可选专业

会计与金融

Accounting and Finance

会计与金融课程旨在为学生提供会计及财务管理的理论和方法。学生将学习如何向各种用户解释财务和管理信息，投资和金融方面的理论和实践技能，从而具备在社会科学的背景下工作的全面知识。

会计学研究用于确定、衡量和传达有助于决策的经济信息的一系列过程和方法，包括组织内外的规管，资源分配，以及其他一系列决策任务。

金融学将研究资金随着时间的变化而发生的增值产生机理，风险的度量和管理，金融资产的估值，以及资本市场和与政府，金融机构和业务关系的运作方式等。

课程主要内容将涵盖金融学和会计学，以及一系列来自经济学，数学，行为和政治学，心理学和社会学的观点。

国际银行与金融学

International Banking and Financial Studies

该课程的目的是让学生通过一系列数量课程的训练，了解金融市场，国际银行以及其金融工具的理论 and 职能。

投资组合理论与金融市场旨在培养学生了解金融市场的作用，对安全分析，评估，有效市场理论，资产定价理论和投资组合管理的深入理解。

国际银行学将介绍金融工具的理论基础，市场的整体概貌以及金融工具业务，银行监管和监督监管机构的运行。并讨论了不同类型银行如何面对这些风险，如何衡量并管理风险等。

该课程还将探讨衍生工具，特别是基础资产为金融资产的期货及期权合约，例如 股票指数（即股指期货或股指期权）。学生将学习如何定价这些衍生工具，理解并掌握投机的目的，对冲策略及套利机会。

管理科学

Management Sciences

管理科学也被称为运筹学，提供应用理性的，分析性的管理方式，以提高组织绩效。南安普顿的运筹学课程全英排名第二，紧随牛津大学其后。

学生通过一系列数量课程的训练，学习管理学理论实践中所运用的研究方法，研究与“混乱”问题工作的各种问题建构方法。涉及到有限的信息，时间和资源，不同利益相关者的动机等，相关联的决策常常是复杂的且具有相当的不确定性。该课程将指导学生使用建模，模拟和其他分析技术，运用管理科学的方法来发现可替代战略和指导实际行动。

学生还可以选修人力资源管理，金融管理，信息系统管理，知识管理，项目管理等一系列管理课程。

营销及创业管理

Management, Marketing and Entrepreneurship

本课程注重在国际营销以及创业管理方面的培养，适合不具备数理背景的学生。课程内容总结了组织文化和制度，创业和创新管理，市场营销的最新思想。

营销学作为工商管理课程体系中的专业基础课程，为学生提供市场营销理论和实践的最新知识。市场营销活动可以看作是在顾客和组织之间的接口，为客户提供价值和股东发挥核心作用。

创业与创新管理学将探索与组织文化和制度，建立联系组织内部的创业和创新管理的性质。在不确定和复杂的环境中有效地管理，并运用适当的战略对策对有限的资源和不确定的成果进行精雕细琢。

学生还可以选修创新科技与环境，创业投资发展等创业类课程和其他一系列管理类课程。

适合对象

即将在母校就读大三或大四的本科生。

可进阶硕士专业方向

会计与金融
MSc Accounting and Finance

会计与管理
MSc Accounting and Management

商业分析与
管理
MSc Business Analytics and Management
Sciences

企业风险&风险管理
MSc Corporate Risk & Security Management

电子营销
MSc Digital Marketing

金融
MSc Finance

全球企业与创业
MSc Global Enterprise and Entrepreneurship

物流管理与分析
MSc in Supply Chain Management and
Logistics

国际银行与金融
MSc International Banking & Financial Studies

国际金融市场
MSc International Financial Markets

国际管理
MSc International Management

知识与信息系统管理
MSc Knowledge and Information Systems
Management (KISM)

管理学与金融
MSc Management Science & Finance

市场营销分析
MSc Marketing Analytics

市场营销管理
MSc Marketing Management

组织发展与建导
MSc Organisation Change Management

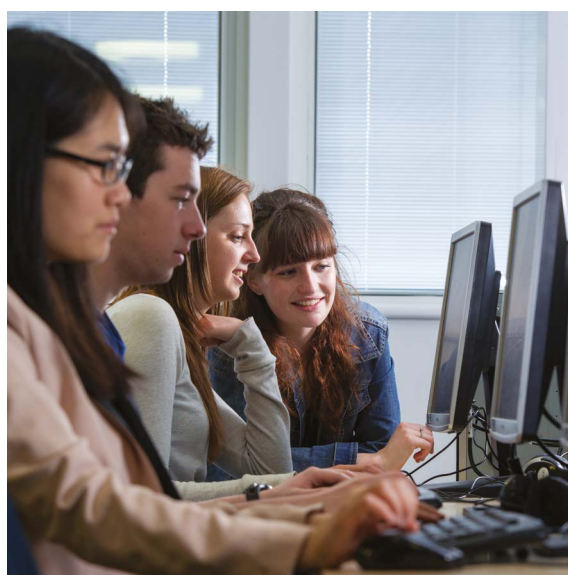
项目管理
MSc Project Management

风险与金融
MSc Risk and Finance

风险管理
MSc Risk Management

战略与创新
MSc Strategy and Innovation

企业领导力与社会责任
MSc Leadership and Corporate Social
Responsibility



Our university ranked 16th in the
United Kingdom in the Complete
University Guide 2015.



艺术学院

在本科期间加入艺术学院指定年级访问学习一学年，在所选专业内选修指定课目，必修一门英语课。如在此期间考试均分达到50%，在获取母校学位后可获得南安普顿大学硕士录取资格。艺术学院硕士的正常雅思录取要求为6.0至6.5，STEP学生可免考。

可选专业

服装及纺织设计

Fashion & Textile Design

学习方向

Fashion Design 时尚设计

Knitwear for Fashion 时尚编织

Printed Textiles 布料印染

Woven Textiles 布料纺织

温彻斯特艺术学院一直注重与现代服装产业之间的联系，了解行业的最新艺术需求，确保我们的课程与当前行业需求挂钩。我们拥有最新的行业标配生产设备，各工作室都配备了最先进的器械设备和各种配件设施。大一学生学习的内容都是一样的，学生通过一系列创新项目，研讨会，讲座和学习访问拓宽视野，增进对服装和纺织领域知识的理解。自大二起会要求学生选择以下专业方向：服装设计，时尚针织，布料印染或者机器纺织。

时尚营销管理（仅限大一）

Fashion Marketing/Management

时尚营销是一个新兴的学科，它汇集了时尚市场的所有优势，第一时间为开拓时尚营销之路奠定坚实的基础。时尚营销课程学习确保学生能满足当今时尚品牌需求，发展为一个懂得欣赏创意设计的职业经理人，将顶尖设计师的设计理念和客户需求结合，让时尚和市场达到一个完美的平衡。我们在提高学生时尚和市场营销理论理解的同时用辩证视角对视觉沟通进行解读。我们的学位课程内容兼顾理论知识和实践技能，不仅满足了各种时尚企业甚至是国际时尚品牌的人才需求。

美术学

Fine Art

美术专业鼓励学生在实践和理论探讨的环境中开发自己观察和实践的精神，为成为当代艺术领域的专业艺术家奠定坚实的基础。本专业的课程安排鼓励学生发展独立思考能力，提高自信，设施完善的工作室更为学生提供一个专业的学习环境。学生可以根据自己的情况，选择以下专业：绘画，版画，摄影，视频，（模拟数字），网络项目，雕塑，装置艺术和时基艺术。课程包括数

字和模拟摄影，视频，声音艺术，行为艺术，装置艺术，环境艺术，动画，公共艺术项目，写作，网络艺术，绘画，雕塑和版画。通过一系列个人项目，研讨会和讲座，发展学生实践和辩证思维，不断提高自己的艺术观念，创造自我，迎接新的挑战。

艺术设计

Graphic Arts

学习方向

Graphic Design 平面设计

Illustration 视觉艺术

Photography 摄影

Motion Graphics 视觉动画

平面设计专业注重培养学生的自学能力和自信心，鼓励学生面对挑战，大胆尝试，积极进取。课程注重培养学生的思维创新，团队合作，运用多种艺术表达形式和不断更新的技术，适应日新月异的行业动向。通过创造性和逻辑性思维能力的锻炼，学生将发掘自己的创造潜力，提高处事能力以及社会责任感，为将来丰富社会公益，乃至全球公益作出贡献。

教学方式包括：工作室实践，完成学习项目，小组讨论会，教师辅导，各种工作室室内指导，示范，演示以及辩论。我们的教职人员都是行业的先锋和领导人物，他们具有丰富的行业经验和教学经验。行业中的领军人物举办定期的客座讲座，分享他们的专业知识和丰富经验。

游戏艺术设计

Game Design and Art

南安普顿大学温彻斯特艺术学院在2014年度与全球知名的电子与计算机学院携手联合，隆重推出游戏设计艺术专业。这是一个令人期待，具有创新意识的跨学科专业方向。学生将通过学习游戏创意设计领域的一系列课程，理解并掌握未来在游戏行业中就业的必要技能。

学生将以工作室实践锻炼为基础。大二的学习内容主要为游戏测试，游戏制作，理解游戏设计和艺术的现存问题。大二的学习内容为游戏设计及游戏创作，以及艺术领域内的一些其他热门课题。我们的教师会在游戏工作室中针对每个学生进行悉心指导。

适合对象

即将在母校就读大二，大三或大四的本科生。

为了确保能在访问学习中获得最大收益，我们需要对学生的作品集（申请时尚营销管理专业则要求个人陈述）做一个综合考量，根据作品集的审核决定录取年级。

以下表格供参考。

在母校即将就读年级	可进入南安普顿学习的年级
大二	大一
大三	大一或大二
大四	大二

可进阶硕士专业方向

设计、管理类
MA Design in

传媒设计
Communication Design (S)

时装设计
Fashion Design (S)

纺织设计
Textile Design (S)

游戏设计与艺术
Games Design and Art (S)

广告设计管理
Advertising Design Management (M)

设计管理
Design Management (M)

时尚管理
Fashion Management (M)

时尚营销与品牌化
Fashion Marketing & Branding (M)

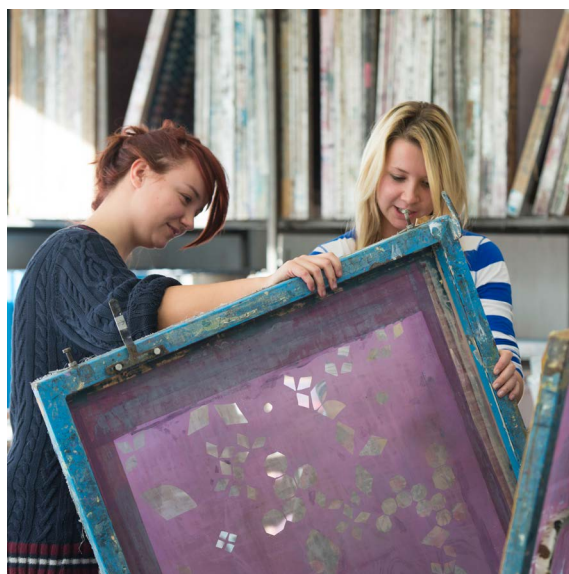
全球媒体管理
Global Media Management (M)

奢侈品牌管理
Luxury Brand Management (M)*

美术类
MA Fine Art

(M) 管理类
(S) 实践类

*需要两年工作经历



Southampton is a modern and thriving coastal town, with busy shopping districts and a rich cultural history.



得天独厚的地理位置

Location

南安普顿位于英国南海岸，景色秀丽，气候宜人。号称为欧洲游轮首都的海港城市，每艘皇家游轮出航前都会在此受到英国女皇主持的下水典礼。优越的地理位置使得南安普顿享受英国最多的日照，英国人形容南安普顿为‘Sunny Southampton’。南安普顿机场距伦敦仅1小时车程，这里有航班飞往巴黎，阿姆斯特丹，爱丁堡等欧洲大陆各大城市，均仅为一小时之遥。商法艺术学部的商学院和法律学院就坐落在南安普顿市内的大学主校区。

艺术学院则设在20公里外的温彻斯特市。2000多年前，温彻斯特曾是罗马人的军事重镇，后来成为当时英格兰最强大的韦塞克斯王国的中心。9世纪，诞生于这个古都的传奇英雄阿尔弗瑞德大帝，统一了多方割据的局面，最终建立了真正意义上的英格兰，并定都于此，直至13世纪迁都伦敦。当今的温彻斯特是汉普郡的首府，2006-2008年连续被评为全英最适宜居住地之一。该市还具有浓郁的人文气息和深厚的历史底蕴，并以众多博物馆和历史古迹闻名。



南安普顿大学

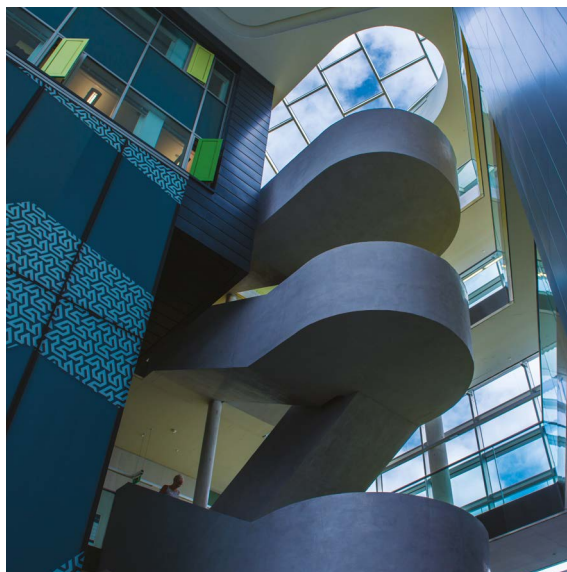
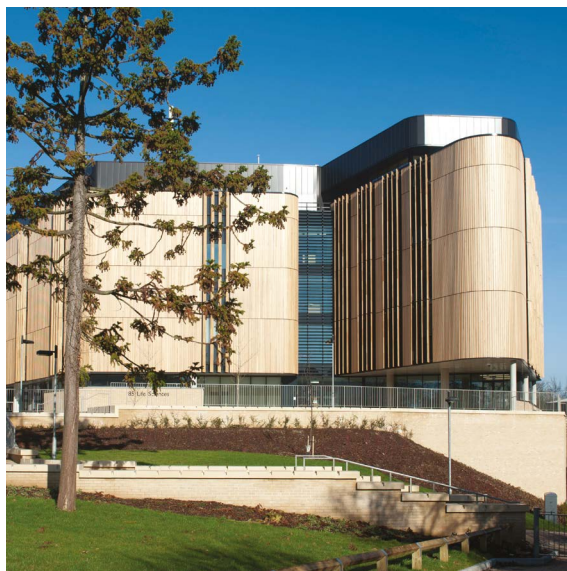
University of Southampton

南安普顿大学的前身是哈特利学院，1862年由当时的首相帕密尔敦揭牌成立。1952年获得皇家特许升格为大学，成为英国15所科研重点大学之一。1994年以牛津剑桥为首的英国最优秀的科研高校创办了著名的“罗素集团（Russell Group）”，南安普顿是创始成员之一。在教学上，南安普顿大学连续七次被评定为最完善的教学机构。2003被国家教学评估委员会授予教学标准最高成就奖。作为英国顶级的研究基地之一，南安普顿大学在2007-2013年连续入选“世界最优秀百所大学”，在2013年QS世界最优秀大学排行中列第**86**位，2015年Complete University Guide全英大学综合排名中列第**16**位。

南安普顿大学享有较高的国际知名度，2000年参与创办了世界大学联盟（WUN），与英国、美国、中国以及欧洲的国际顶尖科研大学结为合作伙伴，参与该联盟的大学有浙江大学，香港中文大学等。2010年南安普顿大学与厦门大学联合成立了孔子学院。

作为英国南部伦敦以外最大的综合类大学，南安普顿大学设有八个学部，分别是：商法艺术学部，工程与环境学部，健康科学学部，人文学部，医学部，自然与环境科学学部，物理与应用科学学部，社会与人文科学学部。在单科专业评比中，其工程学和电子与计算机科学均列全英第一。其天文学家在开发全球最先进的伽玛射线太空望远镜中担任重要角色，并在2002年协同设立欧洲太空署。大学现有教职人员五千多名，学生两万三千多名，其中四千多名留学生来自世界140多个国家和地区。

大学在各领域均有学士、硕士和博士学位授予权。大学培养出了一批国际知名的学生，例如参与设计英特尔奔腾处理器的约翰-海德，以及世界上最大的游轮之一“玛丽女王2号”的主要设计师史蒂芬-潘恩。大学拥有6个校区，彼此相距不远。大学的主校区在南安普顿市中心附近，海洋和地球科学学院设在码头附近的海洋学中心，艺术学院则设在20公里外的温彻斯特市。



The buildings and facilities at the University are cutting edge and amongst the best in the world.



A dedicated team is on-campus at all times to help and support you during your studies.



商法艺术学部

Faculty of Business and Law

(including Winchester School of Art)

商、法、艺术学部下设商学院，法律学院和艺术学院，拥有2150位本科生，1100位硕士生及200多博士研究生，200名教职人员和100名其他工作人员。学科覆盖广阔，包含：互联网法、海事法、环境法、战略、市场营销、人力资源管理、设计、纺织、美术等专业。

学部的核心专业是法律、管理和艺术。该学部提供了一个提高学生展示自己的平台，并且通过独特的学术分组进行协同研究，将学生的潜力都调动起来。

南安普顿大学商法艺术学部研究的重心包括海事法研究所，银行、金融和可持续发展研究所，管理科学与信息系统风险研究中心等。

商学院

Southampton Business School

南安普顿商学院位于大学美丽的主校园。本院提供以下专业领域的教育：财会、银行与金融、商业管理、信息系统、管理科学、管理研究、风险管理。管理学院有非常优秀的本科硕士学生，并为学校赢得了令人羡慕的声誉。他们相继进入了会计、管理、信息系统、银行、教育及其他行业，取得极大成功。管理学系的研究水平声誉卓著获得了来自英国及英国以外的会计、管理、信息系统、银行及其他行业的敬仰。

法学院

Southampton Law School

南安普顿大学法学院学科涵盖适合国际学生的海事法，商业竞争法，欧洲与法律，欧洲私人法，国际贸易法，网络法。当中海事海商法专业排名全英第一，研究水平卓越。作为热门专业，海事海商法的国际性以及涉外性是这个专业与其他法学专业不同的一个明显特征。现行英美海商以及海上保险法，对现行世界涉外海事法律纠纷有着主要的指导作用。

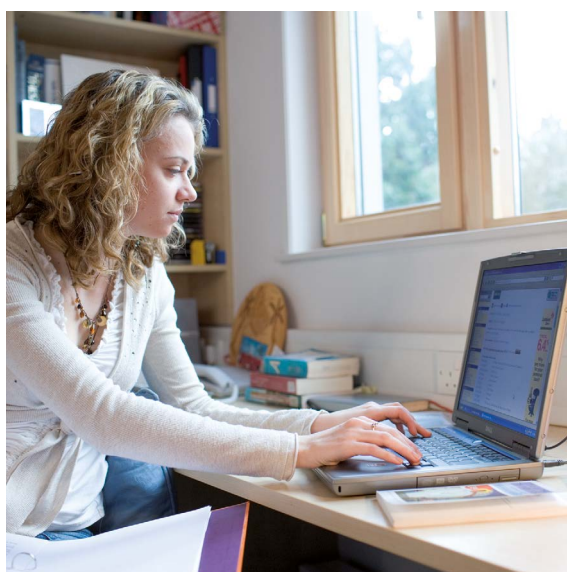
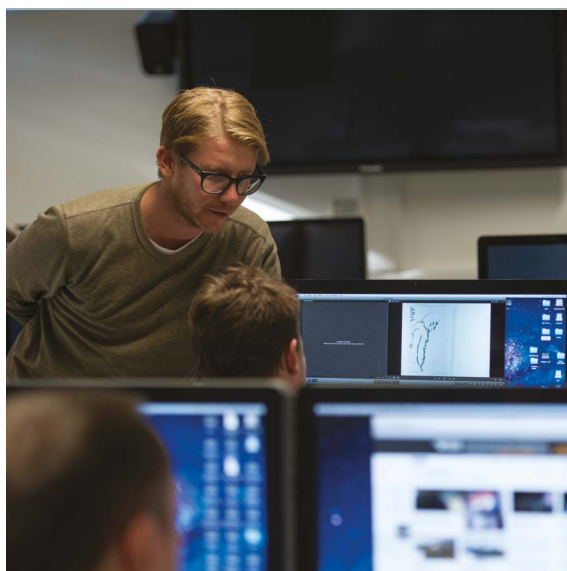
温特斯特艺术学院

Winchester School of Art

南安普顿大学是世界最优秀百所大学中为数不多的拥有艺术设计学院的大学。在2015年卫报英国大学专业排名中，温彻斯特艺术学院艺术设计类专业排名第**7**，时尚纺织类排名第**9**。该学院最初和其他许多欧洲艺术学院一样，是一个独立的学院。它创办于1862年，至今已有近150年的历史，具有深厚的艺术底蕴。它是英国最著名和最古老的艺术学院之一，在英国艺术教育史上占有重要地位。1996年加入南安普顿大学，从而得以共享这所英国顶尖科研大学的丰富资源。在近年的艺术设计类单科评比中，该院名列前茅；在2006年全英大学生民意调查中，更获得艺术设计课程类学生最满意奖。在2012年全英大学生民意调查中，各科平均满意度达到87%以上，艺术设计专业满意度更达到92%，居同类院校前茅。

凡参加该项目的学生均享有以下服务：

1. **个人导师制：**所属专业老师定期到合作院校进行学术交流，讲座。针对学生进行专业以及进阶硕士指导；从到达的第一天起，每个学生都会得到个人导师的悉心指导，支持和建议。
2. **免费英语指导：**为帮助国际学生更好的用英语交流和完成学术论文，我们每周都提供英语教学，针对学生的需求量身定做。
3. **学生服务咨询中心：**提供各类咨询服务，无论是学术上遇到障碍，还是获得各类信息：如何开设银行账户，签证，打工，维权等等，均可以找到相应的帮助。
4. **文化活动游览：**为丰富课余生活，我们常年针对STEP学生组织文化活动，以及圣诞节，中国新年，艺术才能秀活动，等等。
5. **免费接机迎新：**为保证国际学生能够在开学前顺利抵达，南安每年有指定日期在伦敦希思罗机场(Terminal 3)提供免费接机服务和欢迎服务 (Meet & Greet Service)。
6. **专属管理梯队**支持这一项目，当中有中国管理人员照顾学生的学习和生活。



学生生活

Student life

运动设施

Sport Facility

位于主校区的室内运动健身中心，为师生提供了良好的锻炼身体的场所，包括游泳池、体育馆、壁球场、羽毛球场、篮球场、灯光网球馆和140台健身器材。南安普顿是滨海城市，因此，还有多种水上运动设施。城市体育中心有一条滑草滑道和多座全天候球场。附近还有一个高尔夫球场以及一个游泳跳水中心。南安普顿还是汉普郡板球俱乐部以及南安普顿足球俱乐部所在地。

艺术及娱乐

Arts & Leisure

南安普顿大学内有多所著名艺术场馆，包括Nuffield Theatre和 John Hansard Gallery。音乐爱好者也可以在Turner Sims 音乐厅欣赏爵士、民谣、世界名曲或经典音乐表演。

对于南安普顿这个多元文化交汇的城市，该大学是其不可分割的一部分。在校园以外，学生还可以尽情畅游南安普顿艺术馆、电影院，光顾当地餐馆及酒吧。西部码头购物中心 (West Quay Shopping Centre) 是英国十大购物中心之一，里面有繁华的商业街和创意店，还有一家宜家店。

南安普顿大学学生会 (SUSU) 是校园社交生活中心，它设有一个夜总会、一家影院以及多个咖啡厅和酒吧。SUSU 设有娱乐项目，学生可以从多个俱乐部和社团中选择一个加入，其中包括25个专业国际社团。

交通

Get Around

学生可以步行或骑车在宿舍和其他校园设施之间穿梭。此外，我们还提供校园班车 (Uni-link) 服务，往返于南安普顿大学校园、学生公寓以及南安普顿国际机场、火车站和市中心之间。居住在学生公寓的学生可以免费无限次乘坐校园班车。

南安普顿交通方便，可通过公路、轮船、铁路以及飞机到达英国及欧洲的其他城市；乘坐火车只需一个多小时即可到达伦敦，海滨旅游胜地布莱顿和伯恩茅斯，历史名城温彻斯特和索尔兹伯里同样距离南安普顿咫尺之遥。

住宿

Accommodation

位于大学周边的学生公寓提供带卫浴的个人单间，以及共用厨房。设施包括床，衣柜，桌椅，电话，宽带互联网连接等。位于温彻斯特的Erasmus Park学生公寓也提供同样设施。

如申请一年的STEP，并在8月1日之前提交申请，大学会尽量保证提供宿舍。

学习资源

Study Resources

南安普顿大学校园有着良好的教学设施，可为学生提供全英国最好的学习环境。

学校图书馆收藏近 300 万册图书、期刊及报告，包括理科、工科、艺术及设计等领域的专业资源。此外，我们还斥巨资兴建了最先进的学习设施，包括高速无线互联网接入、笔记本电脑网络接口以及语言学习区。

更多信息

Important information

英语要求及暑期语言补习班

English requirement & Pre-Sessional English

商科类:

雅思总分达到6.0分; Reading/Writing 达到6.0分, Listening/Speaking 达到5.5分可直接入学。

达到总分5.5分且单科达到5.0分者须提前到达南安参加6周-11周左右的暑期英语补习班, 考核通过后入学。

艺术类:

设计专业*: 雅思总分达到6.0分; 且各单科成绩达到5.5分可直接入学。

达到总分5.0分且单科达到5.0分者须提前到达南安参加6周-11周左右的暑期英语补习班, 考核通过后入学。

管理专业**: 雅思总分达到6.5分; Reading/Writing 达到6.0分, Listening/Speaking 达到5.5分可直接入学。

达到总分5.5分且单科达到5.0分者须提前到达南安参加6周-11周左右的暑期英语补习班, 考核通过后入学。

* 含服装及纺织艺术, 美术学, 艺术设计, 游戏艺术与设计专业。

** 时尚营销管理专业。

暑期语言补习班

第一期 - Pre-sessional A

时间: 11周课时, 每年六月末开班。

第二期 - Pre-sessional B

时间: 6周课时, 每年七月末开班。

签证申请

Visa Applications

学习一年: 需要申请Tier 4学生签证。南安普顿大学会提供就读确认函CAS (Confirmations of Acceptance for Studies)。凭CAS申请Tier 4 学生签证。需参加暑期语言班的同学也会收到相应的CAS。

学生务必向当地签证中心了解最新签证要求材料和信息。

学费&学期

Fees & Study Periods

	学习一年
折后学费 (2015年为例)	13, 194 英镑
开学时间	每年9月

如何申请

How to apply

项目要求：

Admission Requirement

1. 背景要求：
商科类：专业接近或者机械，英语，人文类专业。平均成绩达到75分。
艺术类：专业接近。平均成绩达到75分。
2. 通过国内与学位挂钩的英语四六级考试、计算机等级考试、课程考试等。
3. 家庭经济状况较好，能承担在国外学习和生活费用，学费加生活费用建议按一年25万人民币准备；
4. 所有项目，将根据雅思成绩、学科成绩等情况综合考虑、择优录取。

申请材料：

Required Documents

1. 申请表；
2. 英语成绩单；
3. 中、英文对照的成绩单并加盖所在大学公章；
4. 申请艺术类另提供作品集：6张近期作品，并加以简短英文说明；如果申请时尚营销专业，则要求提交500字个人陈述；
5. 护照照片页。

为了确保教学质量，STEP项目名额有限，申请截止日期为3月31日。

项目咨询

请通过所在大学对外合作交流办或相关部门进行咨询。

南安普顿大学商法艺术学部学术主管

联系电话：

邮箱：

Pei Liu

+44 23 8059 4358

P.Liu@soton.ac.uk

相关网站

Useful Links



南安普顿大学主页

<http://www.southampton.ac.uk>



商法艺术学部主页

http://www.southampton.ac.uk/faculties/faculty_business_law.html



南安普顿大学语言中心

<http://www.southampton.ac.uk/cls/>



南安普顿大学国际学生

<http://www.southampton.ac.uk/international>